

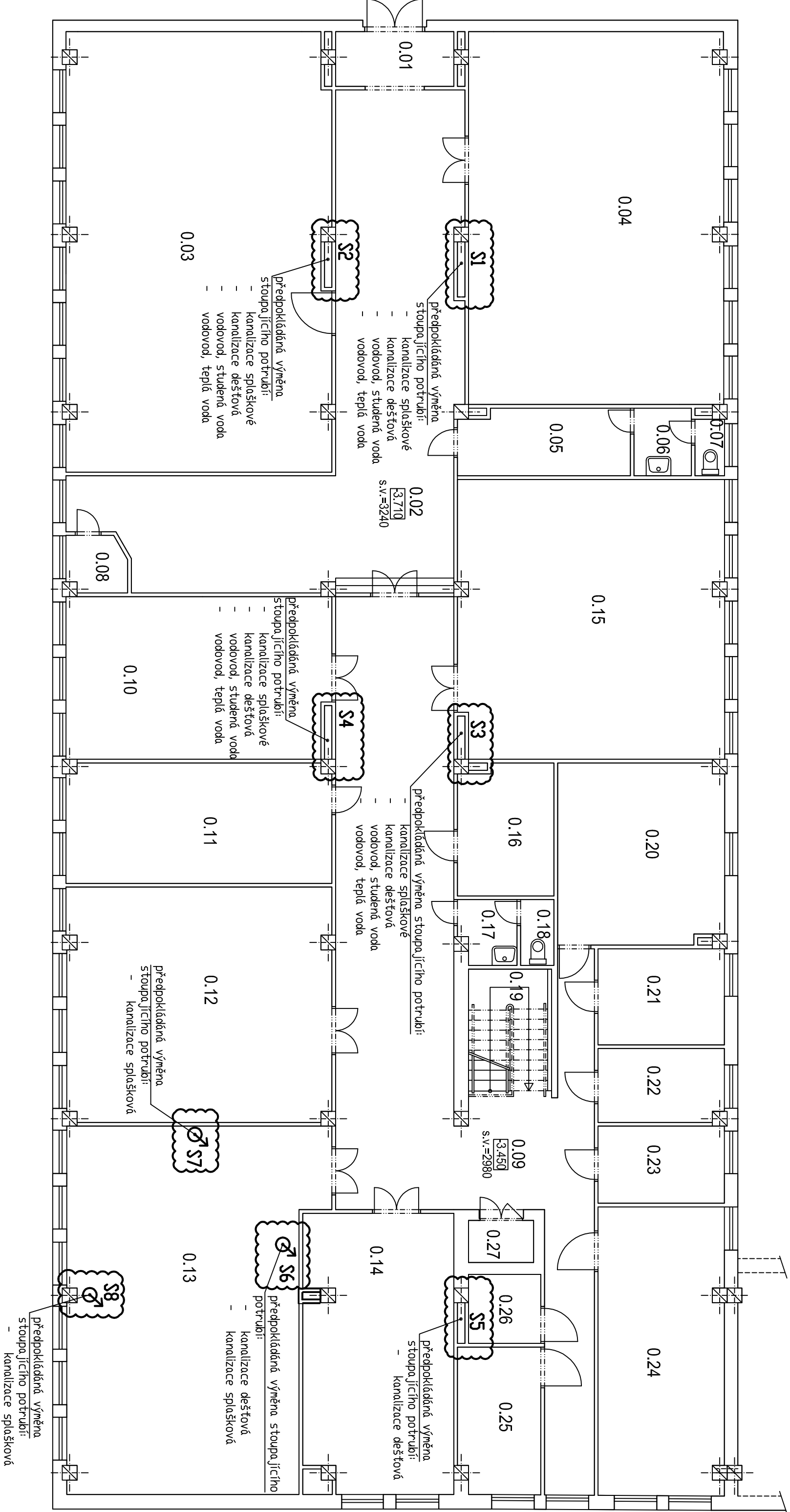
LEGENDA:

S1 - S8 - ŠACHTA STUPAČHOD POTRUBÍ

Poznámky:

- POTRUBÍ BUDE MĚNĚNO KUS ZA KUS V DOPUVIDAJÍCÍ DIMENZI
  - PŘESNÝ ROZSAH PRACÍ MUSÍ BÝT UPŘESNĚN PO VYBUDOVÁNÍ JEDNOTLIVÝCH ŠACHET
  - V PŘÍPADĚ NUTNOSTI NAPUJENÍ NA JINÝ MATERIÁL, NAPUJENÍ ŘEŠIT PŘÍSLUŠNOU SYSTÉMOVOU TVAROVKOU
  - ODVĚTRÁNÍ SPLAŠKOVÉHO STUPAČHODU KANALIZAČNÍHO POTRUBÍ BUDE VŽDY ŘEŠENO NAD STŘECHOU VĚTRACÍ HLAVICÍ, BUŇ JIŽ REALIZOVANOU NEBO NOVĚ REALIZOVANOU
  - PROJEKT PŘEDPOKLÁDÁ JIŽ VYBUDOVANOU TUKOVOU KANALIZACI, POKUD TATO SKUTEČNOST NEBŮ SPLNĚNA, MUSÍ BÝT O NĚ PROJEKT DOPLNĚN
  - STAVAJÍCÍ LEŽATÉ SVODY, JSOU VEDENY POD BETONOVOU DESKOU PODLAHY 1PP A NEBUDOU V TĚTO ETAPĚ ŘEŠENY
  - POTRUBÍ PROCHÁZEJÍCÍ VÍCE POUŽITELNÝMI ÚSEKY BUDE OPATŘENO POKRÁVNÍ ÚPRAVKOU
- MATERIÁL NOVÝCH KANALIZAČNÍCH TRUB:
- SVISLÉ POTRUBÍ BUDE Z MATERIÁLU PE
  - LEŽATÉ POTRUBÍ BUDE Z MATERIÁLU PVC
- MATERIÁL NOVÝCH VODOVODNÝCH TRUB:
- PP, DLE TEPLOTNĚHO ZATÍŽENÍ, PRO TEPLOU A STUHNUTOU VODU

| Označ. |                       | ÚČEL MÍSTNOSTI |
|--------|-----------------------|----------------|
| 0.01   | Zatvři                |                |
| 0.02   | Chodba                |                |
| 0.03   | Vyměňková stanice     |                |
| 0.04   | Sklad                 |                |
| 0.05   | Sála                  |                |
| 0.06   | Umývárna              |                |
| 0.07   | WC                    |                |
| 0.08   | Sklad                 |                |
| 0.09   | Chodba                |                |
| 0.10   | Kadeřnictví           |                |
| 0.11   | Kadeřnictví           |                |
| 0.12   | Foto-Atelier          |                |
| 0.13   | Sklad                 |                |
| 0.14   | Sklad                 |                |
| 0.15   | Strojovna VZT         |                |
| 0.16   | Sklad                 |                |
| 0.17   | Umývárna              |                |
| 0.18   | WC                    |                |
| 0.19   | Schodiště             |                |
| 0.20   | Sklad                 |                |
| 0.21   | Sklad                 |                |
| 0.22   | Sklad                 |                |
| 0.23   | Sklad                 |                |
| 0.24   | Sklad                 |                |
| 0.25   | Strojovna chlazení    |                |
| 0.26   | Strojovna výřeh       |                |
| 0.27   | Náhl.výřeh s obsluhou |                |



|                 |  |   |  |  |
|-----------------|--|---|--|--|
| Zodp.projektant |  | Miroslav Brousek  | Ing. Jiří Kostohryz<br>projektová a inženýrská činnost<br>Mládežnická 484/V, 38001 Dačice<br>IČO 06039006, Tel.: 728 377 443 |  |
| Výpracovatel    |  | Ing. Jiří Kostohryz   |  |  |
| Kontroloval     |  | Miroslav Brousek  |  |  |
| Hl.inž.projektu |  |   | Stupeň: Projektová dokumentace<br>pro provedení stavby (DPS)   |  |
| Investor        |  | Město Sokolov, Rokycanova 1929, 35601 Sokolov               |  |  |
| Místo           |  | p. č. 2436/57 k. ú. Sokolov                                 |  |  |
| Datum:          |  | 1/2018  |  |  |
| Měřítko:        |  | 1:100   |  |  |
| Název dílce     |  | ZŠ Křížilkova - oprava rozvodů vody a kanalizace, pavilon J | Formát: 3 x A4   |  |
| Obsah           |  | Půdorys ZTI - 1 PP  | Výkres č. D1.4.2   |  |
|                 |  |   | Kopie:   |  |